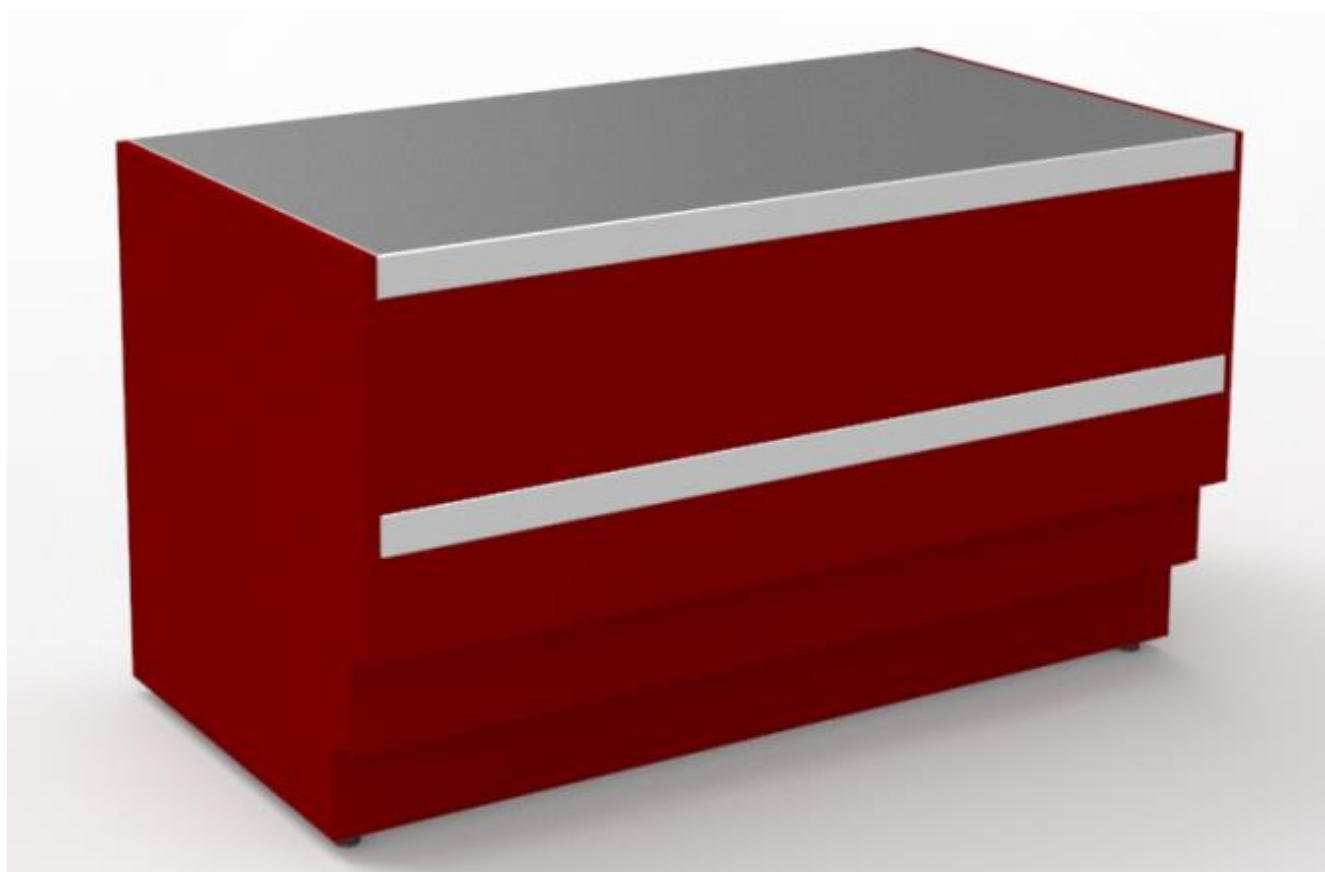


Refettorio

EAC

Прилавок нейтральный
Модель RKN11A; RKN12A



РУКОВОДСТВО ПО ЭКСПЛУАТАЦИИ
(совмещённое с паспортом)

РЭ-50-2018

1 ОБЩИЕ СВЕДЕНИЯ

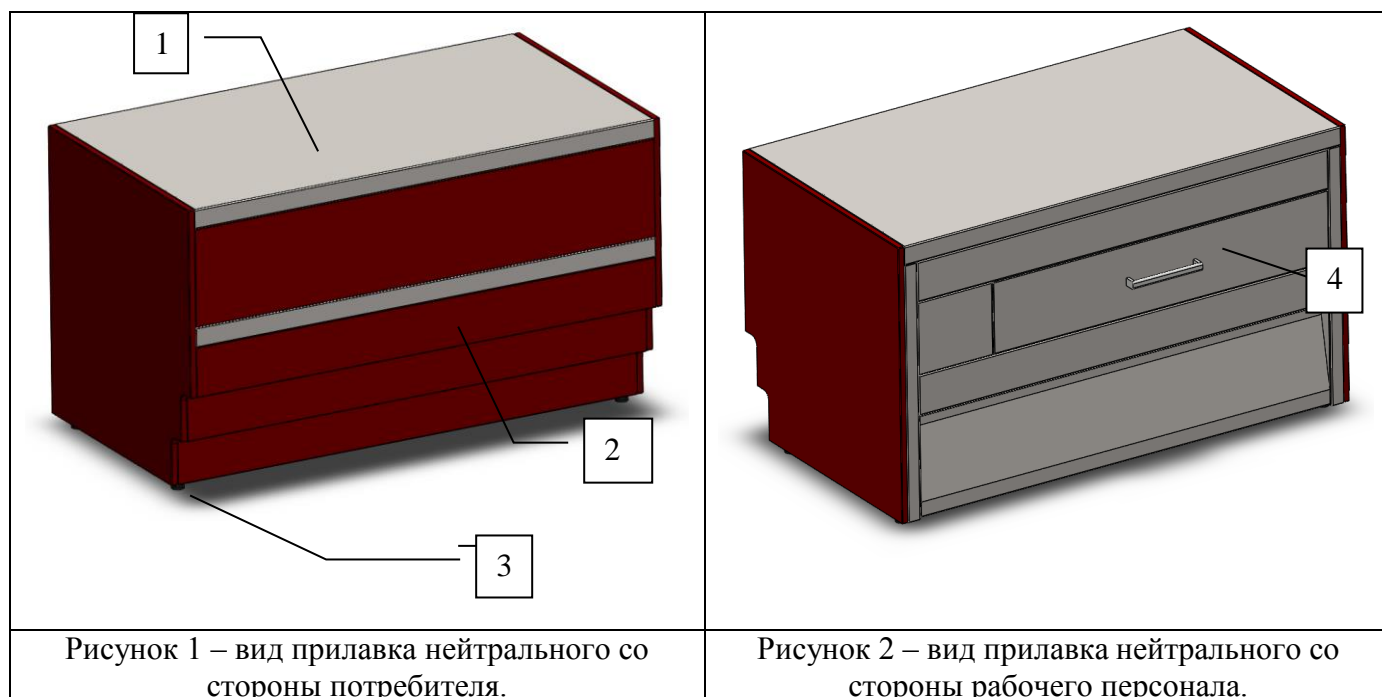
Прилавок нейтральный относится к «Кондитерской линии раздачи» торговой марки «Refettorio» и используется в качестве вспомогательного элемента на таких объектах как: кафе, рестораны, фудкорты, столовые и т. д.

Компания «Челябторгтехника» постоянно расширяет и совершенствует ассортимент выпускаемой продукции, поэтому технические характеристики нейтрального прилавка могут несколько отличаться от указанных в данном руководстве без ухудшения потребительских свойств.

Руководство по эксплуатации содержит важную информацию по установке, подключению, вводу в эксплуатацию, правильному обслуживанию и использованию нейтрального прилавка.

2 ОПИСАНИЕ

На рисунке 1 представлен вид прилавка кассового со стороны потребителя. На рисунке 2 представлен вид прилавка кассового со стороны рабочего персонала.



Позиция	Наименование
1	Столешница
2	Фасадные панели
3	Регулируемая по высоте опора
4	Ящик

Фасадные панели прилавка (2) других цветов и текстур можно заказать по образцам изготовителя. Материал фасадных панелей – МДФ.

Нейтральный прилавок имеет выдвижной ящик (4) для хранения кухонного инвентаря. Для плавного выдвижения/задвижения в ящике установлены доводчики.

3 КОМПЛЕКТ ПОСТАВКИ

Комплект поставки может определяться заказчиком.

В стандартный комплект поставки прилавка нейтрального входит:

Наименование комплектующих прилавка нейтрального	Количество
Модуль в сборе, шт.	1
Регулируемая по высоте опора, шт.	4
Руководство по эксплуатации, шт.	1
Упаковочный материал, шт	1

4 ТЕХНИЧЕСКИЕ ХАРАКТЕРИСТИКИ

Основные параметры прилавка приведены в таблице №1

Таблица №1

Наименование показателя	Значения прилавка нейтрального	
	RKN11A	RKN12A
1 Площадь столешницы, м ²	0,41	0,54
2 Площадь ящика, м ²	0,30	0,39
3 Внутренний объём ящика, м ³	0,044	0,058
4 Габаритные размеры:		
Длина, мм	950	1250
Ширина, мм	700	700
Высота, мм	753	753
5 Масса, кг, не более	93±5	115±5

Изделие следует эксплуатировать при температурах окружающего воздуха от +12°C до +40°C. При эксплуатации прилавков нейтральный необходимо устанавливать на ровном, горизонтальном, твердом полу (кафель, мрамор, керамика т.д.).

5 ТРАНСПОРТИРОВКА И ХРАНЕНИЕ

Упакованное изделие допускается транспортировать всеми видами транспорта, за исключением воздушного, в соответствии с правилами перевозки грузов, действующими на данном виде транспорта.

Условия транспортирования и хранения изделия - по группе условий хранения 4 ГОСТ 15150 и температуре не ниже минус 35°C.

Транспортирование должно производиться в заводской упаковке, в положении соответствующему указанию манипуляционного знака «Вверх».

Погрузочно-разгрузочные работы должны осуществляться с помощью грузоподъемного средства (например, рохли). При транспортировании следует предохранять изделие от осадков и механических повреждений. Допускается транспортировать изделие на открытом транспорте в черте города, условия транспортирования – группа 8 по ГОСТ 15150.

6 СВИДЕТЕЛЬСТВО О ПРИЕМКЕ

Прилавок нейтральный, модель _____ соответствует ТУ 5624-010-37882236-2016 и признан годным для эксплуатации.

Заводской номер _____ Дата выпуска «__» _____

Номер заказа _____ Штамп ОТК _____

Дата продажи «__» _____ Штамп магазина _____

7 ГАРАНТИЙНЫЕ ОБЯЗАТЕЛЬСТВА

В течение гарантийного срока службы изделия предприятие-изготовитель гарантирует нормальную работу прилавка в течение 12 месяцев со дня продажи при условии соблюдения правил пользования, изложенных в настоящем руководстве.

Внимание!!! Гарантия не распространяется на случаи, когда:

- отсутствует или не заполнен паспорт и гарантийный талон;
- изделие или запчасти имеют механические повреждения (вмятины, трещины и другие внешние повреждения возникшие в процессе эксплуатации);
- изделие вскрывалось или подвергалось несанкционированному ремонту, в том числе в сервисных центрах, не уполномоченных производить подобные работы;
- была проведена доработка изделия, не предусмотренная изготовителем;
- внутри оборудования обнаружены посторонние предметы;
- внутри оборудования обнаружены продукты жизнедеятельности насекомых, мышей и т.д..

- произошла деформация столешницы прилавка, появились трещины и сколы, т.к. причиной возникновения данного дефекта является нарушение правил эксплуатации. В таких случаях замена частей и поверхностей оборудования осуществляется за счёт заказчика!

Оплата за вышедшие из строя детали и комплектующие по вине заказчика, а также работа по их замене производится согласно прейскуранту цен завода-изготовителя.

Время нахождения прилавка в ремонте в гарантийный срок не включается.

Все детали, узлы и комплектующие изделия, вышедшие из строя в период гарантийного срока эксплуатации, должны быть возвращены заводу-изготовителю для детального анализа причин выхода из строя и своевременного принятия мер для их исключения.

6 СВЕДЕНИЯ ОБ УТИЛИЗАЦИИ

Утилизация прилавка кассового производится по технологии, принятой у Заказчика.

Для утилизации прилавка могут быть использованы любые технологии, обеспечивающие безопасные условия работы персонала, занимающегося утилизацией, и исключающие вредные воздействия на окружающую среду.

УВАЖАЕМЫЕ ПОКУПАТЕЛИ!

Ваши отзывы замечания и предложения направляйте по адресу: 454007, г. Челябинск, пр. Ленина, 2 «В», ООО «Завод «Челябторгтехника», mail.chtt.ru, po@chtt.ru.



**ЕВРАЗИЙСКИЙ ЭКОНОМИЧЕСКИЙ СОЮЗ
ДЕКЛАРАЦИЯ О СООТВЕТСТВИИ**

Заявитель Общество с ограниченной ответственностью "Завод "Челябторгтехника"
Место нахождения: 454007, Россия, Челябинская область, город Челябинск, проспект Ленина, дом 2В,
основной государственный регистрационный номер 1127452000939
Телефон: +73517750025 Адрес электронной почты: chtt@chtt.ru
в лице Директора Кондакова Александра Александровича

заявляет, что Мебель для предприятий общественного питания металлическая (кроме детской): столы (прилавки), в том числе угловые, столы (прилавки-диспенсеры), марки "Refettorio".

Изготовитель Общество с ограниченной ответственностью "Завод "Челябторгтехника"
Место нахождения: 454007, Россия, Челябинская область, город Челябинск, проспект Ленина, дом 2В
Продукция изготовлена в соответствии с ТУ5624-010-37882236-2016 "Мебель для предприятий торговли и общественного питания"

Код (коды) ТН ВЭД ЕАЭС: 9403 20 800 9
Серийный выпуск

соответствует требованиям

ТР ТС 025/2012 "О безопасности мебельной продукции"

Декларация о соответствии принята на основании

протокола испытаний № 6164-5246-16 от 13.01.2017 года Испытательной лаборатории электротехнической продукции ЭМС Общества с ограниченной ответственностью "Испытательная лаборатория электротехнической продукции ЭМС", аттестат аккредитации RA.RU.21ML31 документов, подтверждающих соответствие продукции требованиям Технического регламента Таможенного союза «О безопасности мебельной продукции» (ТР ТС 025/2012): техническое описание на изделие мебели или группу однородной мебельной продукции (содержащее: наименование изделий (группы изделий) мебели, обозначение и функциональное назначение изделий мебели, чертежи общего вида с указанием габаритных и функциональных размеров, краткое описание конструкции изделия, особенности эксплуатации, предельные нагрузки)

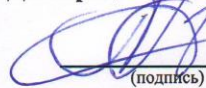
Схема декларирования соответствия: 3д

Дополнительная информация

Описание принятых технических решений и оценки рисков б/н от 06.04.2017 года, подтверждающих выполнение требований Технического регламента Таможенного союза «О безопасности мебельной продукции» (ТР ТС 025/2012). Условия хранения продукции в соответствии с ТР ТС 025/2012 «О безопасности мебельной продукции». Срок хранения, срок службы (годности) указан в прилагаемой к продукции эксплуатационной документации.

Договор №2016-12-19_001.

Декларация о соответствии действительна с даты регистрации по 05.04.2022 включительно.


(подпись)



М.П.

"Завод
"Челябторгтехника"

Кондаков Александр Александрович

(Ф.И.О. заявителя)

Регистрационный номер декларации о соответствии: ЕАЭС № RU Д-РУ.АБ15.В.02648

Дата регистрации декларации о соответствии: 06.04.2017